

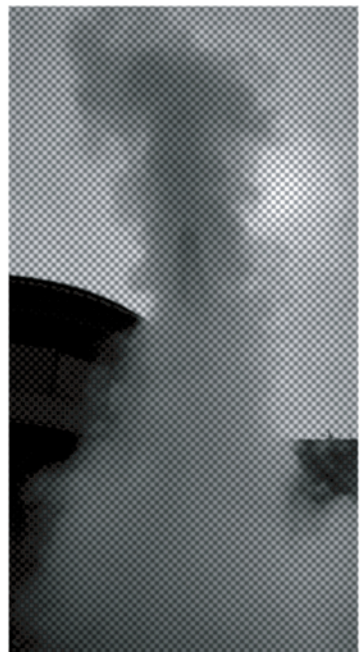
令和4年度特集展示
中村恭子日本画作品展
「脱創造する御柱」記念シンポジウム

意識の源流を探求する

郡司ペギオ幸夫 (早稲田大学)
谷伊織 (神戸大学)
中村恭子 (九州大学)

2022.
6.19th
13:30-15:30

[会場]
諏訪市美術館
参加費:無料(入館料のみ)



「中村恭子日本画作品展 脱創造する御柱」記念公開シンポジウム

意識

の源流を 探求する

柱を立てること、それは世界を固定し世界を拓き、生きることではないのか。私にとっての、形を持った過去と未来は、柱という刹那によって脱色され、物質にとっての、無限の過去と未来の折り目となって永遠と邂逅する。その生の実相を、作家を含めた異分野の三人が解読する。

2022.
6.19th
13:30-15:30

[会場]

諏訪市美術館

参加費:無料(入館料のみ)



中村恭子 筆《御柱図絵屏風》

四曲一隻屏風、絹本彩色、185×306 cm、2019年

第一扇「杜の柱」、第二扇「都市の柱」、第三扇「お化けの柱」、第四扇「岩の柱」各145×55.5 cm

表装：装雅堂（勝村真光）

本シンポジウムは左記の令和4年度特集展示「中村恭子日本画作品展 脱創造する御柱」(諏訪市美術館)を記念し、関連イベントとして開催するものです。展覧会では《御柱図絵屏風》含む作品20点程度を公開いたします。シンポジウムと合わせてご高覧の程よろしくお願いたします。

脱創造する御柱

中村恭子日本画作品展
展覧会チラシ

2022年
4月29日(fri) - 7月3日(sun)

中村恭子日本画作品展 脱創造する御柱

2022 **4/29**(fri) ~ **7/3**(sun)

〒392-0027 長野県諏訪市湖岸通り 4-1-14

開館時間：9時00分～17時00分

※入館は16時30分まで

休館日：月曜と祝日の翌日

Tel/Fax：0266-52-1217

E-mail：scm-art@city.suwa.lg.jp

登録有形文化財

諏訪市美術館

SUWA CITY MUSEUM OF ART

<https://www.city.suwa.lg.jp/site/museum/>



早稲田大学 教授
(天然知能)

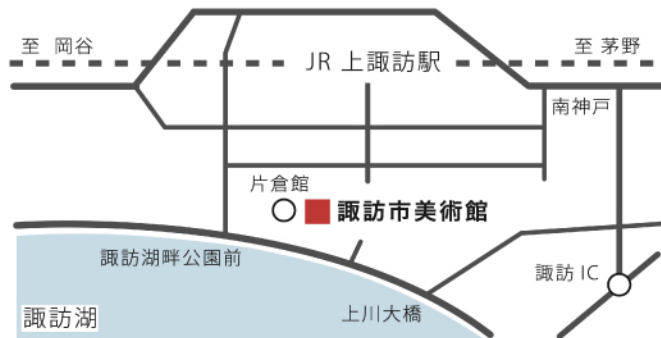


神戸大学 助教
(生物計算機)



九州大学 助教
(日本画)

「登壇者」郡司ペギオ幸夫 × 谷伊織 × 中村恭子



◆アクセス◆

JR 中央本線上諏訪駅西口より徒歩7分。
中央自動車道諏訪インターチェンジより15分。

◆共同駐車場◆

約30台駐車可能。駐車料金はかかりません。片倉館との共同駐車場となります。

◆入館料◆

大人310円、小中学生150円
※団体割引は20名以上から適用。
※障がい者手帳をお持ちの方は、大人150円、小中学生無料、付添いの方1名まで割引料金150円。
※諏訪地域の小中学生は無料となります。

◆シンポジウムのお申し込みについて◆

感染症対策のため、定員を30名様までとさせていただきます。事前申し込みはメール(kyoko608@gmail.com宛)にて承ります。感染症等の状況によって中止・延期または内容を変更する場合がございます。中村恭子のウェブサイトでシンポジウムの開催状況を更新します。必ずご確認の上、ご参加ください。

[シンポジウムお問い合わせ先・お申し込み先]

メール：kyoko608@gmail.com

ウェブサイト：http://www.kyokonakamura.jp/

本シンポジウムは下記の助成を受けた研究成果公開の一環として開催します：

日本学術振興会 課題設定による先導的人文学・社会科学研究推進事業

(JPJS00120351748)